



Comptage 2024 des déplacements à vélo et à pied entre le Pays de Gex et la Suisse

Juin 2024

Introduction

Comme chaque année, l'APiCy, de concert avec le réseau CICLABLE, a effectué le comptage annuel sur les passages de frontière du Pays de Gex (PdG).

Cette année, le comptage a été fait à 14 passages de frontière, de Crassier au nord jusqu'à Saint Jean de Gonville au sud. Une trentaine de membres de l'APiCy étaient mobilisés pour ces comptages, incluant trois membres de ATE-VD.

Comme chaque année, le comptage s'effectue entre fin mai et début Juin avec une météo identique ou proche (plutôt ensoleillée). Cette année c'était le **mardi 28 mai**.



Evolution globale

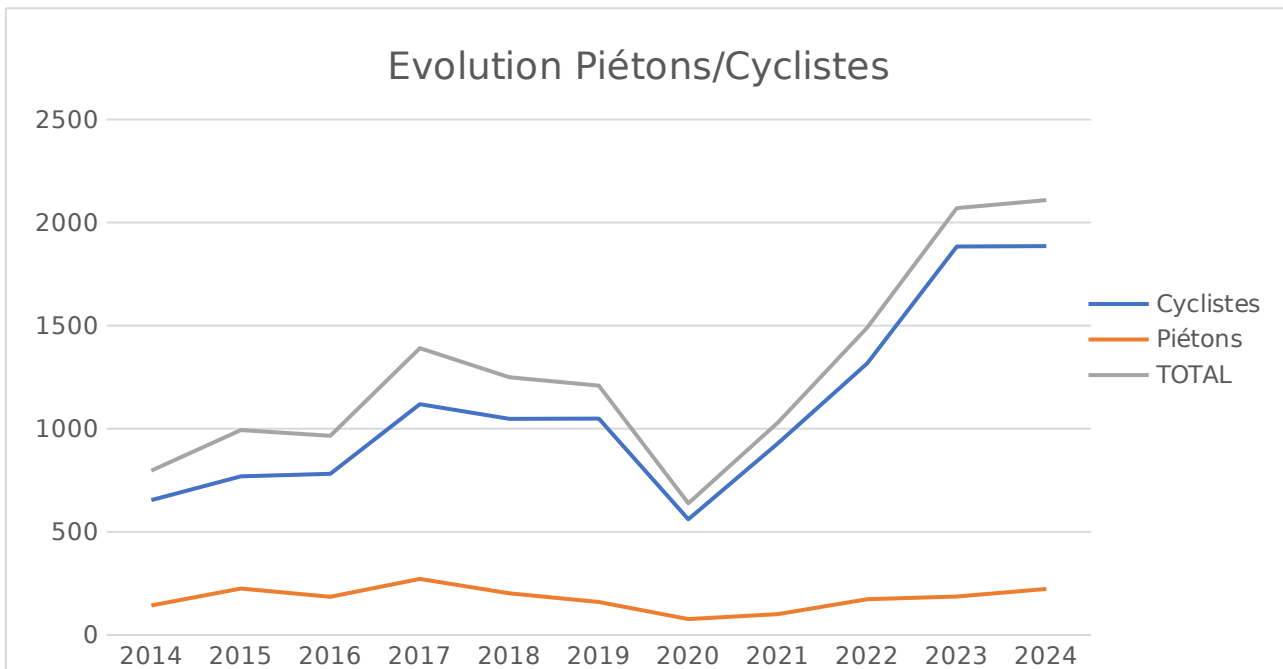


Le nombre de passage est stable par rapport à 2023 avec un total pour le PdG qui se monte à 2093 passages

- (+2% d'augmentation par rapport à l'année précédente)
- dont 1'871 cyclistes et 222 piétons.
- Soit ~6% des passages quotidiens frontaliers les jours ouvrés (D'après les comptage de département de l'ain https://geodata.ain.fr/apps/externe/Route_Trafics/)

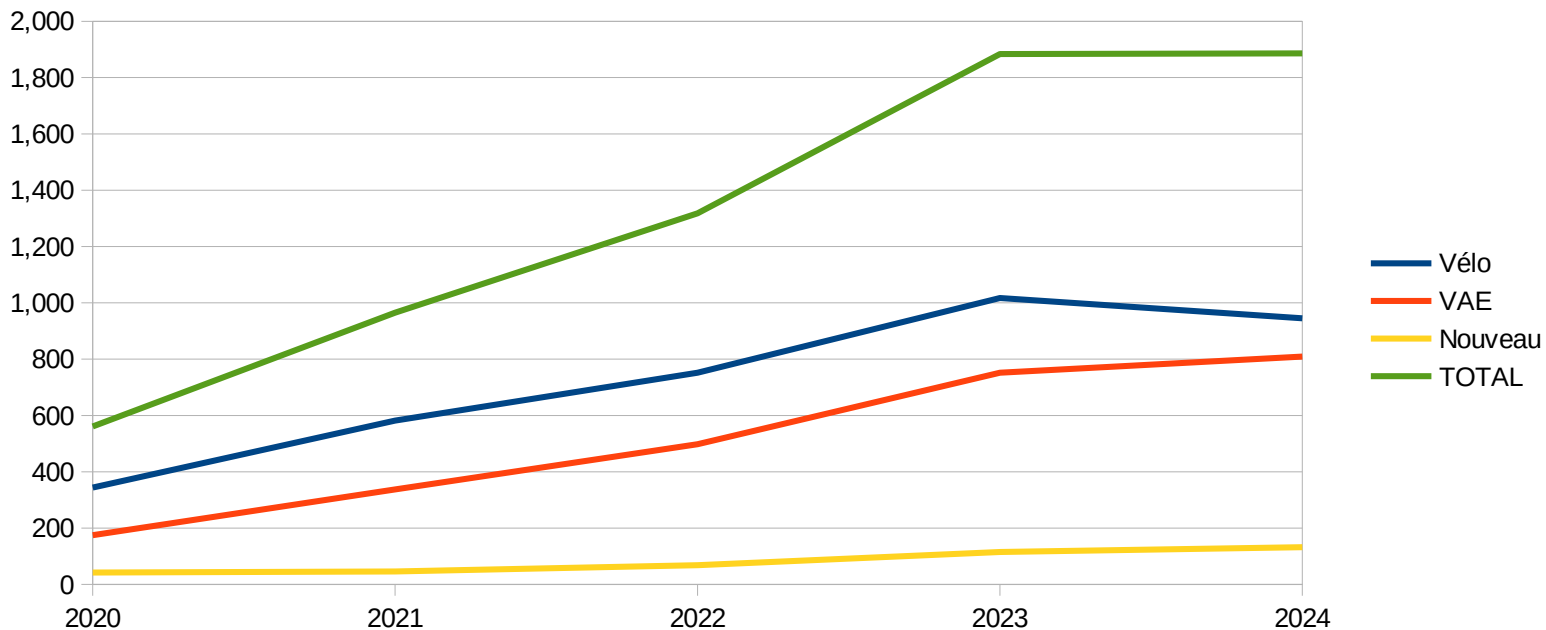
L'augmentation vient des piétons qui passent la douane à Meyrin probablement pour prendre le tram au CERN.

C'est un tassement par rapport aux années précédentes.



Répartition entre moyens de transport

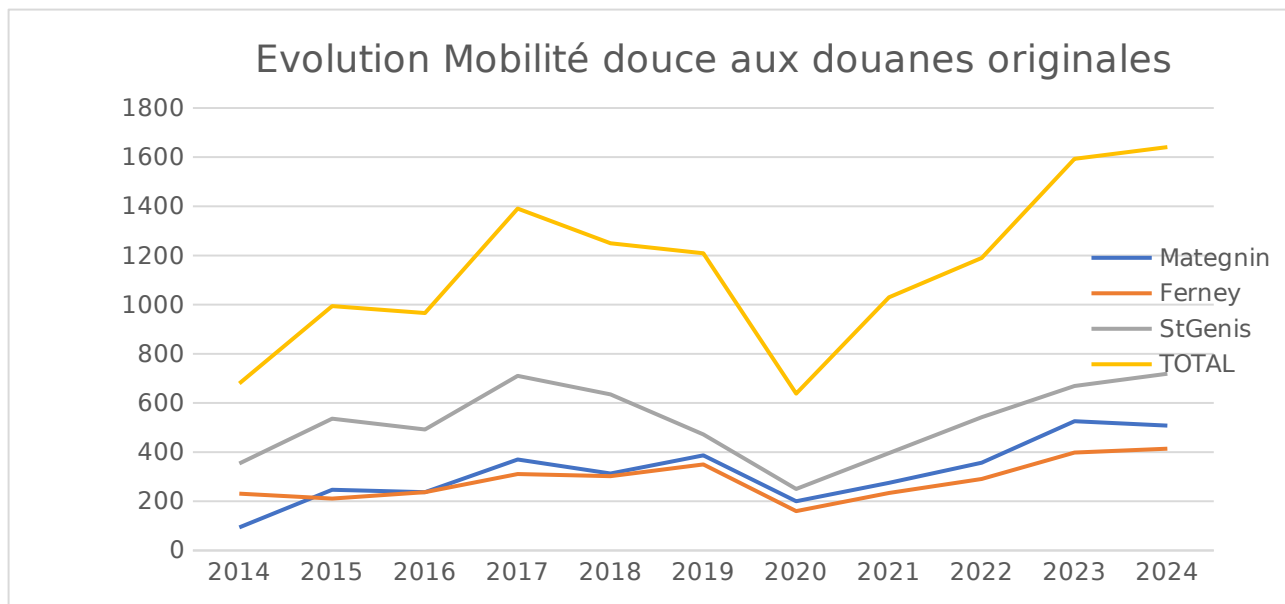
La proportion de vélo diminue, la proportion de Vélo à Assistance Électrique (VAE) augmente légèrement, les nouveaux moyens de transport (essentiellement la trottinette électrique) prennent leur place.



PdG centre

En regardant le centre du PdG (CERN, Mategnin, Ferney), donc les douanes qu'APiCy compte depuis le début des comptages il y a une dizaine d'années, on constate une augmentation de 3%, principalement par une augmentation des

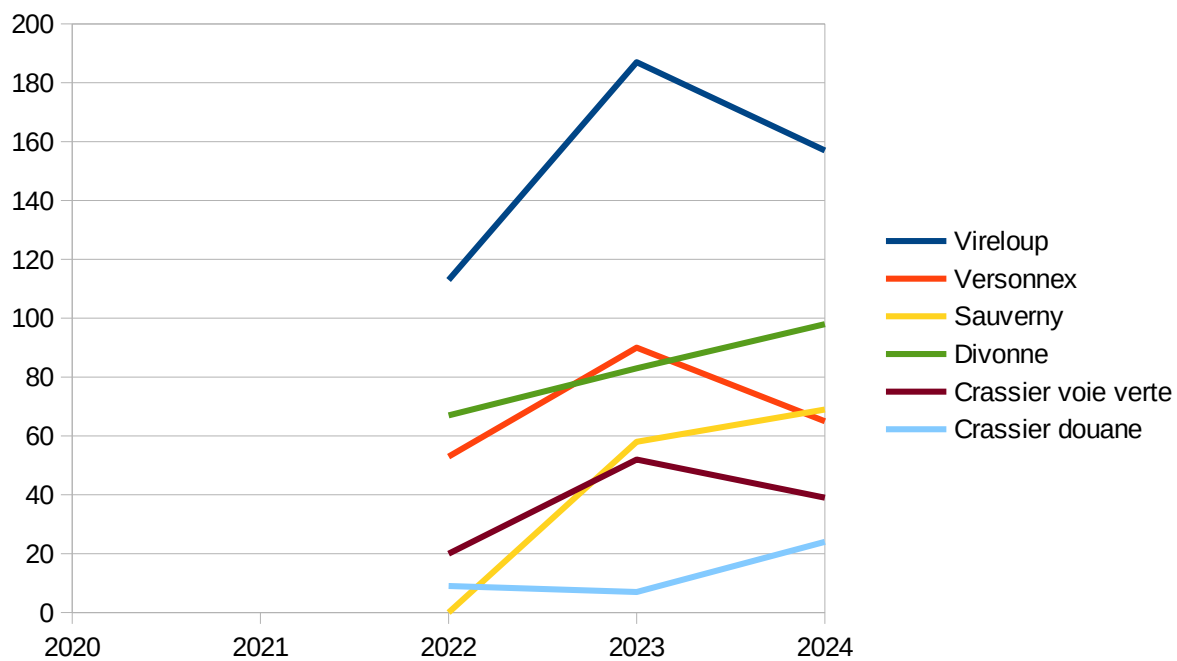
piétons au passage du CERN. En dehors de l'influence du COVID nous avons une augmentation annuel moyenne d'environ 30 %



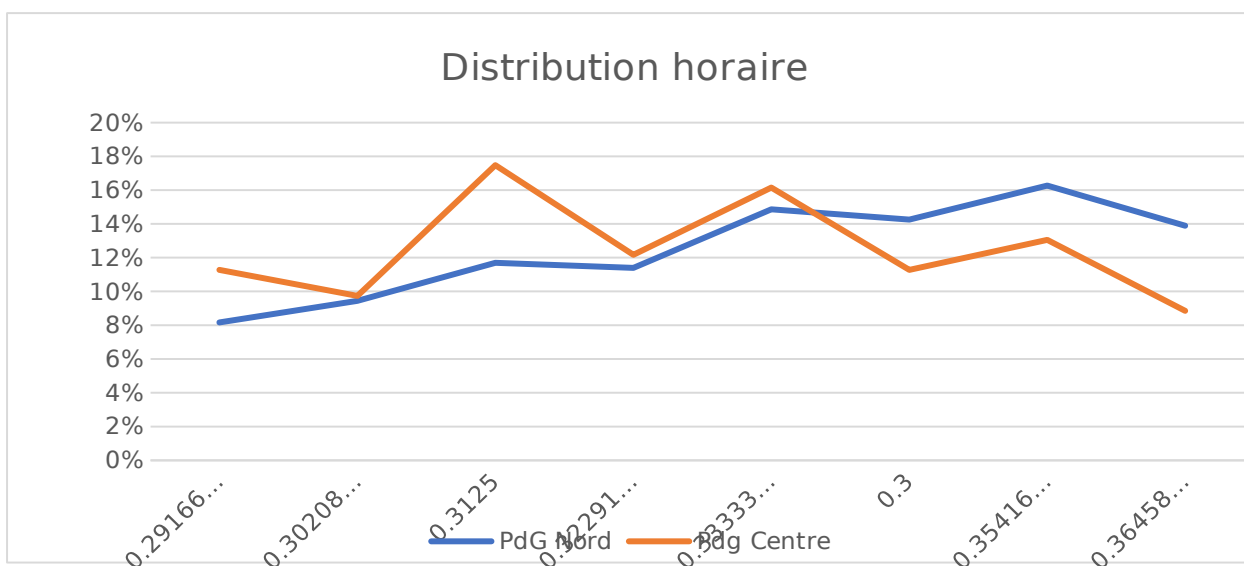
PdG nord

Le PdG nord voit le nombre de passage diminuer de 5 % avec des passages en augmentation à Divonne et Sauvigny. Stable à Crassier en additionnant les deux points de passages.

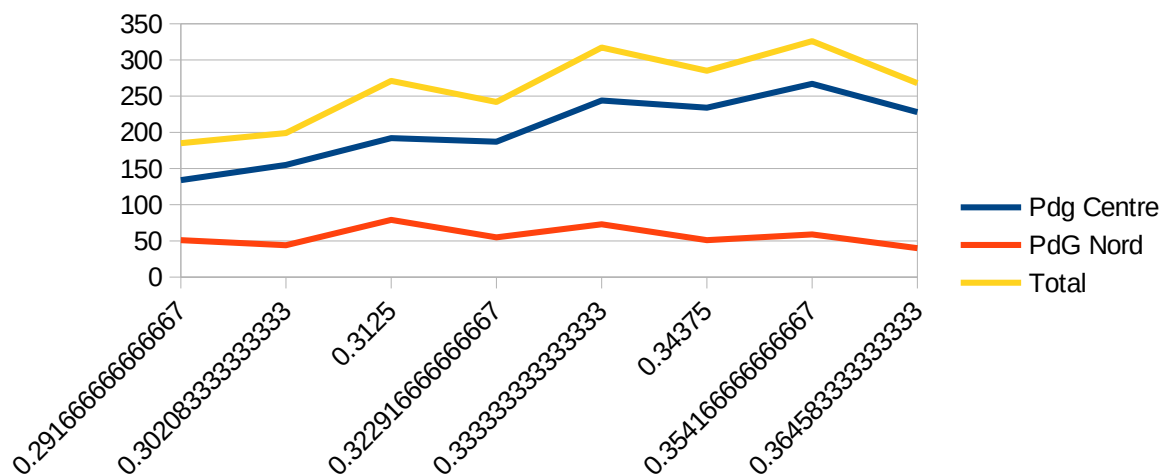




Répartition horaire

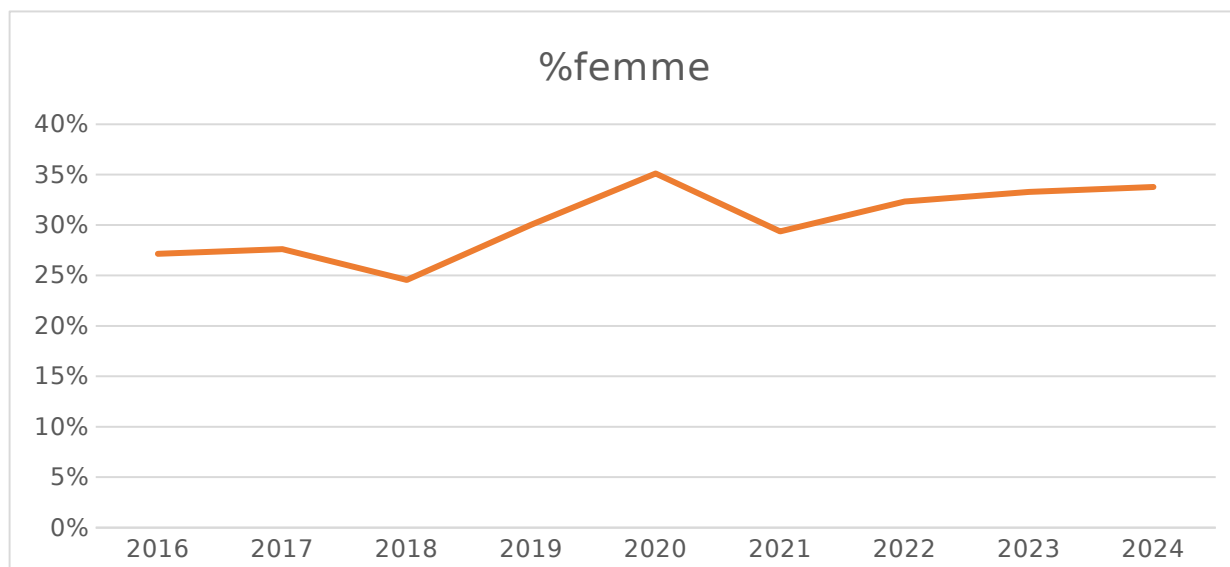


Répartition horaire en nombre



Pourcentage hommes/femmes et VAEs

Le pourcentage de femmes continue d'augmenter, mais très légèrement de 33% à 34%. 59 % des femmes utilisent un VAE.



Conclusion

L'évolution de la mobilité active se stabilise.

L'utilisation de nouveaux moyens apparaît.

L'utilisation de moyens avec assistance électrique augmente (Vélo traditionnel - 7 %, VAE +8 %, Nouveau +15 %)

Plus de traversées piétonnière de la frontière pour rejoindre un moyen de transport collectif. On y voit un besoin de P+R coté Français, d'amener le transport collectifs jusque dans le villes du PdG.

Comment analyser cette stabilisation ?

Le manque de voies sécurisées, particulièrement les ruptures sur des tronçons essentiels (Cessy - Versonnex et Gex - Ornex pour rejoindre Ferney). Ainsi que les deux gros points noirs : Place des lumières et la porte de France.

L'APiCy ne peut que réitérer que le potentiel de la *solution vélo* est bien présent. Il ne manque que des itinéraires cyclables directs, continus et **sûrs** pour qu'il se réalise pleinement !

PdG, le 16.06.2024

APiCy

<https://www.apicy.fr>

1info@apicy.fr

Résumé des comptages

	Hommes	Femmes	%Femmes	VT	VAE	Nouveau	2r	%VAE	%Nouveaux	Piétons	>FR	>CH	TOT
Ferney->Genève	243	171	41%	167	203	29	399	51%	7%	15	403	11	414
StGenis->Meyrin	299	147	33%	192	184	41	417	44%	10%	29	420	26	446
StGenis->Bourdigny	49	0	0%	47	0	1	48	0%	2%	1	46	3	49
StGenis->CERN	163	61	27%	130	28	7	165	17%	4%	59	224	0	224
RteEurope->Meyrin													
<i>StGenis Total</i>	<i>511</i>	<i>208</i>	<i>29%</i>	<i>369</i>	<i>212</i>	<i>49</i>	<i>630</i>	<i>34%</i>	<i>8%</i>	<i>89</i>	<i>690</i>	<i>29</i>	<i>719</i>
MategninAnneaux	220	103	32%	140	136	23	299	45%	8%	24	290	33	323
MategninDouane	119	66	36%	77	80	14	171	47%	8%	14	163	22	185
<i>Mategnin Total</i>	<i>339</i>	<i>169</i>	<i>33%</i>	<i>217</i>	<i>216</i>	<i>37</i>	<i>470</i>	<i>46%</i>	<i>8%</i>	<i>38</i>	<i>453</i>	<i>55</i>	<i>508</i>
<i>PdG Centre Total</i>	<i>1093</i>	<i>548</i>	<i>33%</i>	<i>753</i>	<i>631</i>	<i>115</i>	<i>1499</i>	<i>42%</i>	<i>8%</i>	<i>142</i>	<i>1546</i>	<i>95</i>	<i>1641</i>
Vireloup Douane	93	64	41%	57	64	10	131	49%	8%	26	86	71	157
Versonnex	44	21	32%	23	41	0	64	64%	0%	1	60	5	65
Sauverny	43	26	38%	24	18	1	43	42%	2%	26	61	8	69
Divonne->Chavanne	56	42	43%	62	27	2	91	30%	2%	7	67	31	98
Crassier Voie Verte	28	11	28%	7	16	0	23	70%	0%	16	34	5	39
Crassier Douane	18	6	25%	12	7	1	20	35%	5%	4	20	4	24
<i>PdG Nord Total</i>	<i>282</i>	<i>170</i>	<i>38%</i>	<i>185</i>	<i>173</i>	<i>14</i>	<i>372</i>	<i>47%</i>	<i>4%</i>	<i>80</i>	<i>328</i>	<i>124</i>	<i>452</i>
StJeanDeG													
Challex->Dardagny													
Challex->LaPlaine													
Pougny													
<i>PdG Sud Total</i>													
APiCy total	1375	718	34%	938	804	129	1871	43%	7%	222	1874	219	2093